

➤ **WEBINAIRE DE PRESENTATION
DE L'AMI "AILES MARINES"**

Mardi 14 novembre 2023 , à 14h00



BRETAGNE ATLANTIQUE



Ailes Marines[®]

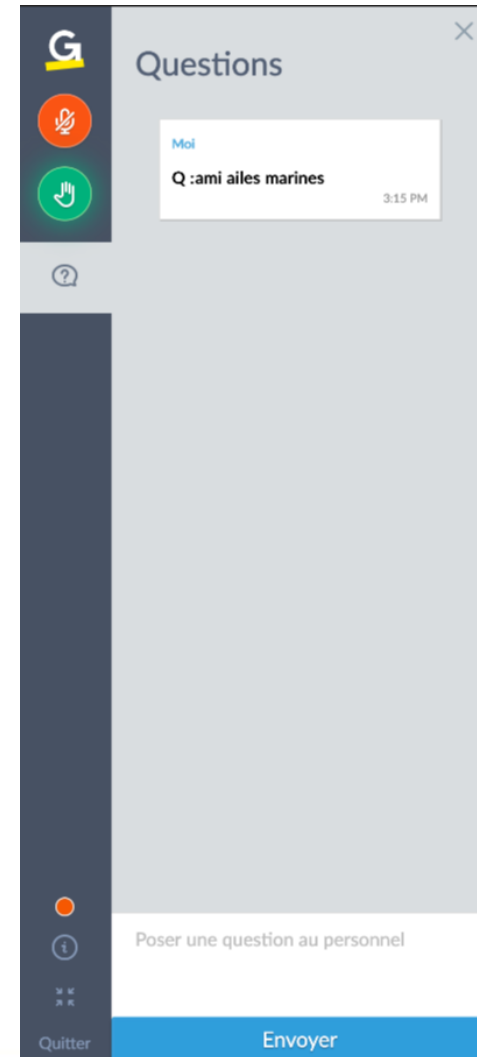
LE PARC ÉOLIEN AU LARGE
DE LA BAIE DE SAINT-BRIEUC



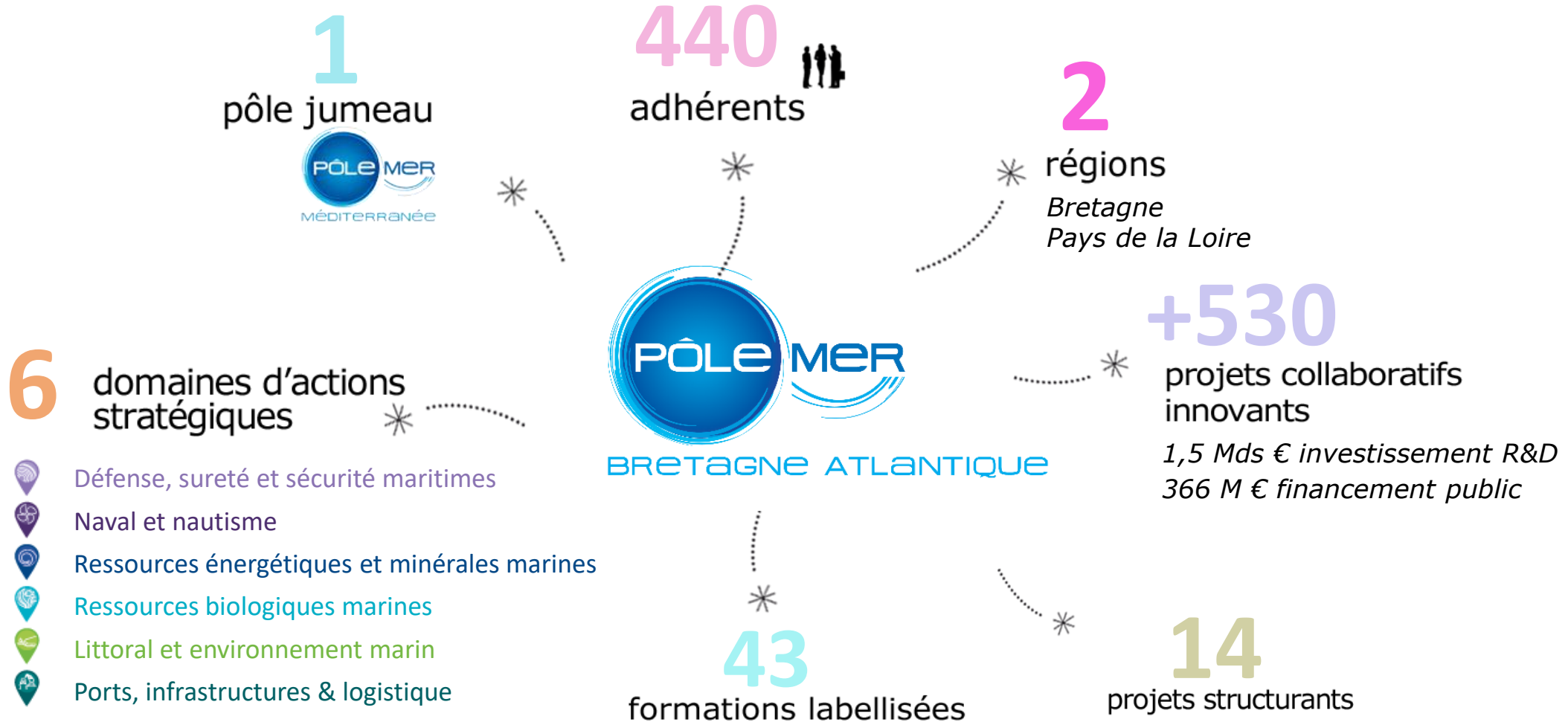


- Mot de bienvenue
- Présentation des organisateurs (PMBA/Ailes Marines/Partenaires)
- Pourquoi cet AMI? Contexte et objectifs
- Présentation des deux thèmes
 - Solutions techniques pour la collecte et le traitement des objets dérivants
 - Optimisation du suivi de la biodiversité en mer
- Modalités de mise en œuvre de l'AMI
- Prix récompensant les lauréats
- Questions-réponses
- Conclusion

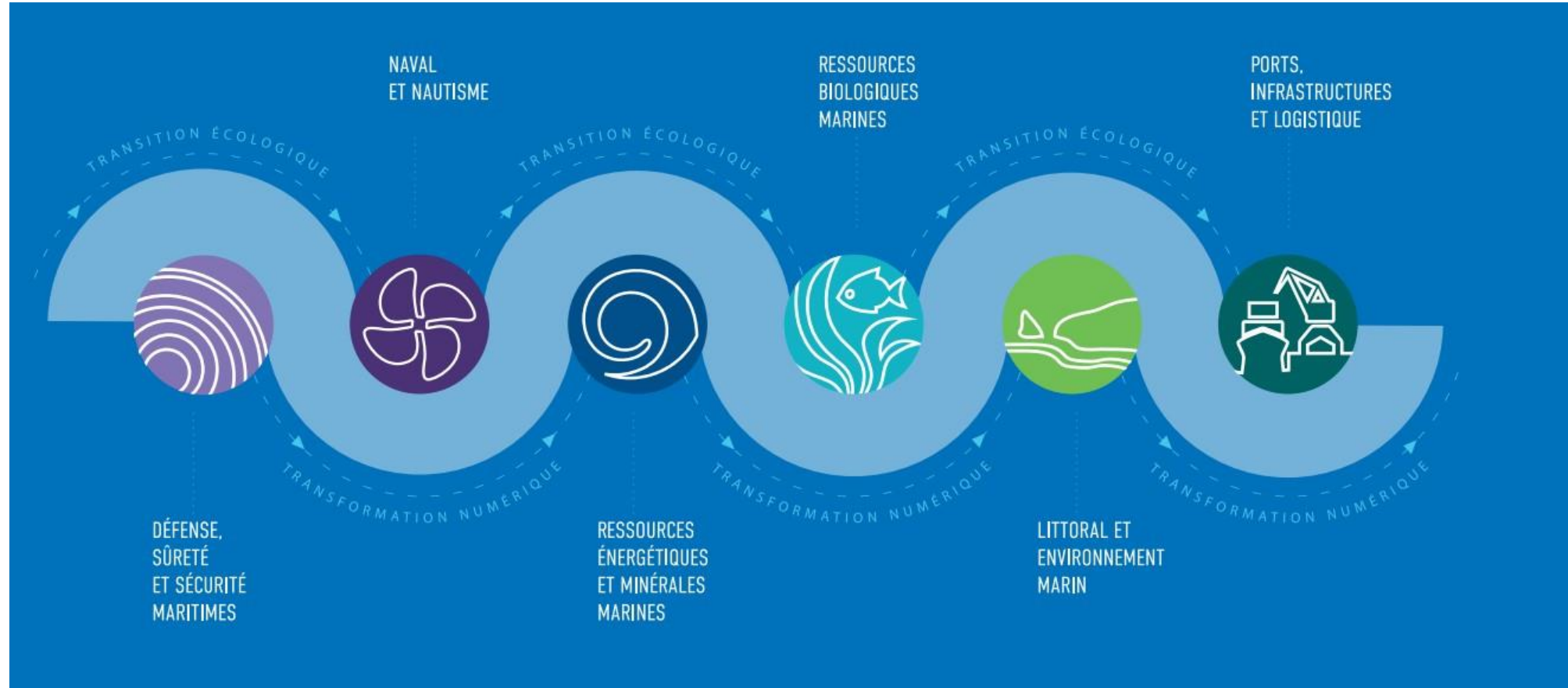
- Questions-réponses



Le pôle : Animateur de l'innovation maritime



Le pôle : Une approche transversale



Les 5 partenaires Experts de la chaîne de valeur et du développement économique



Présentation de l'AMI : L'innovation pour répondre aux enjeux environnementaux et opérationnels des parcs éoliens offshore

14 novembre 2023

IBERDROLA : PIONNIER DANS LES ENERGIES RENOUVELABLES

Un acteur mondial présent localement

- ✓ Énergéticien de rang mondial
 - ✓ **production** d'électricité
 - ✓ **distribution**
 - ✓ **commercialisation** d'électricité et de gaz



- ✓ Pionnier de la **transition énergétique** depuis plus de **20 ans**
 - ✓ **0** production issue de **charbon** ou **pétrole**
 - ✓ Leader mondial de l'**éolien**

✓ Acteur majeur de l'**éolien en mer** :

- ✓ 3 parcs en exploitation (1,3 GW)
- ✓ 4 en construction (3,1 GW)
- ✓ ~40 GW en développement dont 5 GW flottant

+ 40 pays

+ 38 000 employés
+ 100 millions de clients



S'INSCRIRE DURABLEMENT SUR LE TERRITOIRE FRANCAIS

Une véritable ambition sur le territoire français

Iberdrola est présent en France depuis 20 ans

+ de 150 collaborateurs répartis sur tout le territoire

3 pôles



Offshore

- Saint-Brieuc : 496 MW en Construction
- Réponse aux appels d'offres lancés par l'Etat



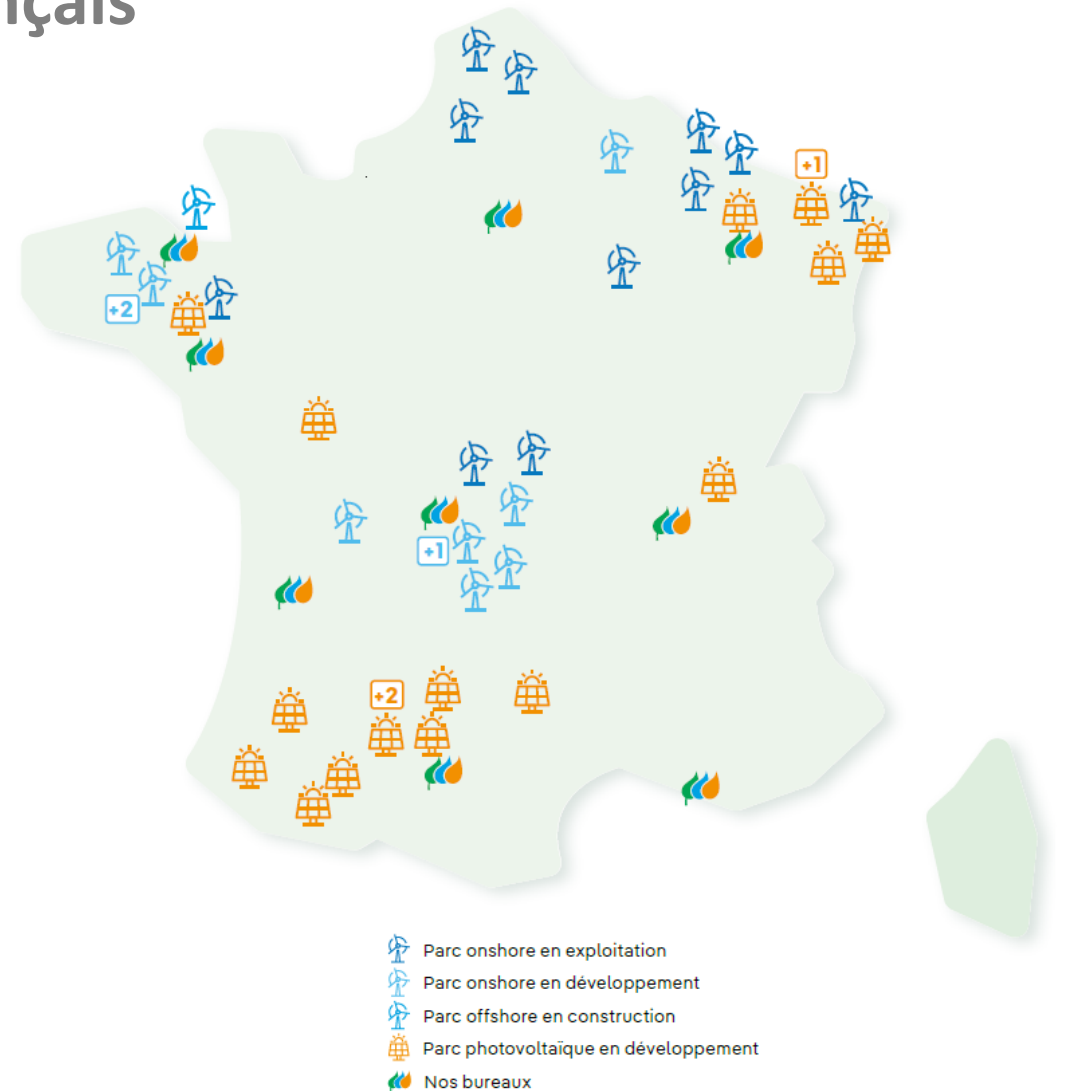
Onshore

- Eolien: 118 MW en exploitation, 600 MW en développement
- Photovoltaïque (350 MW en développement)



Clients (industriels et commerce)

- Décarbonisation de l'énergie (contrats de fourniture d'électricité)
- Développement de solutions H2, PV < 5MW



Le parc de St Brieuc

LE PARC ÉOLIEN AU LARGE DE LA BAIE DE SAINT-BRIEUC



Saint Brieuc - Carte Interactive: Le parc éolien au large de la baie de Saint-Brieuc

Infos générales

Limite de la zone de concession d'Ailes Marines (AMS, 2021)



Câbles inter-éoliennes (AMS, 2021)

Travaux

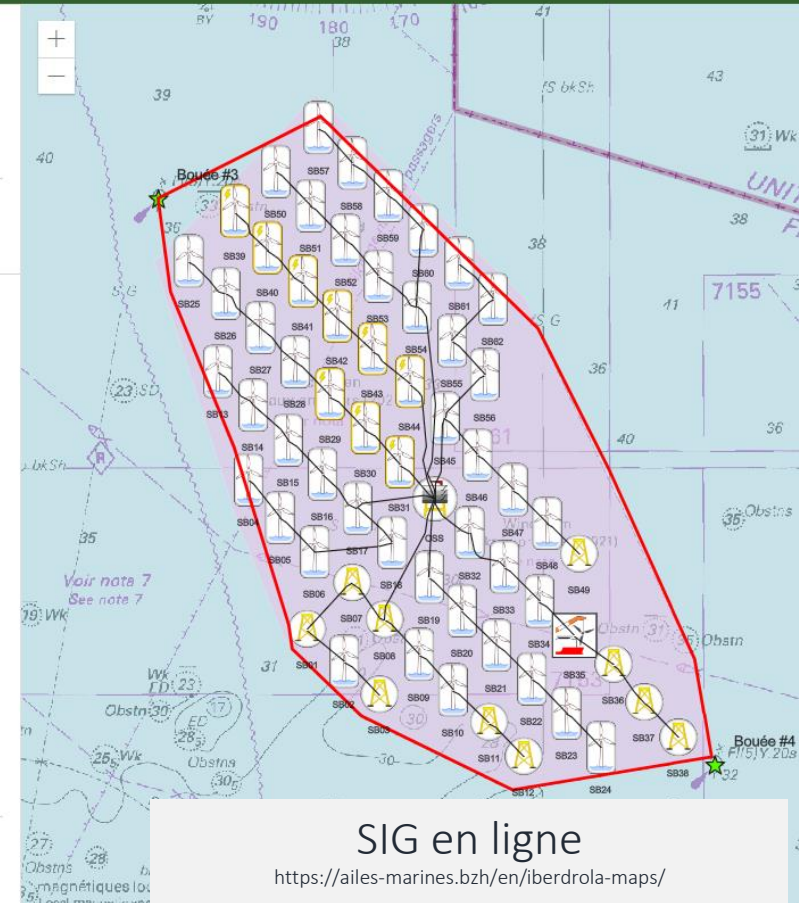
Progression de l'installation des éléments

- OSS Complété
- Turbine en fonctionnement
- Turbine - installé
- Installation de turbine - Progression
- Jacket - Complété
- Jacket - installé
- Installation de jackets - Progression
- Pieux - installés



Status de l'installation de câbles inter-éoliennes AMS, 2023)

— Complété



Le parc de St Brieuc



LE PROJET EN BREF

Ailes Marines®
LE PARC ÉOLIEN AU LARGE DE LA BAIE DE SAINT-BRIEUC

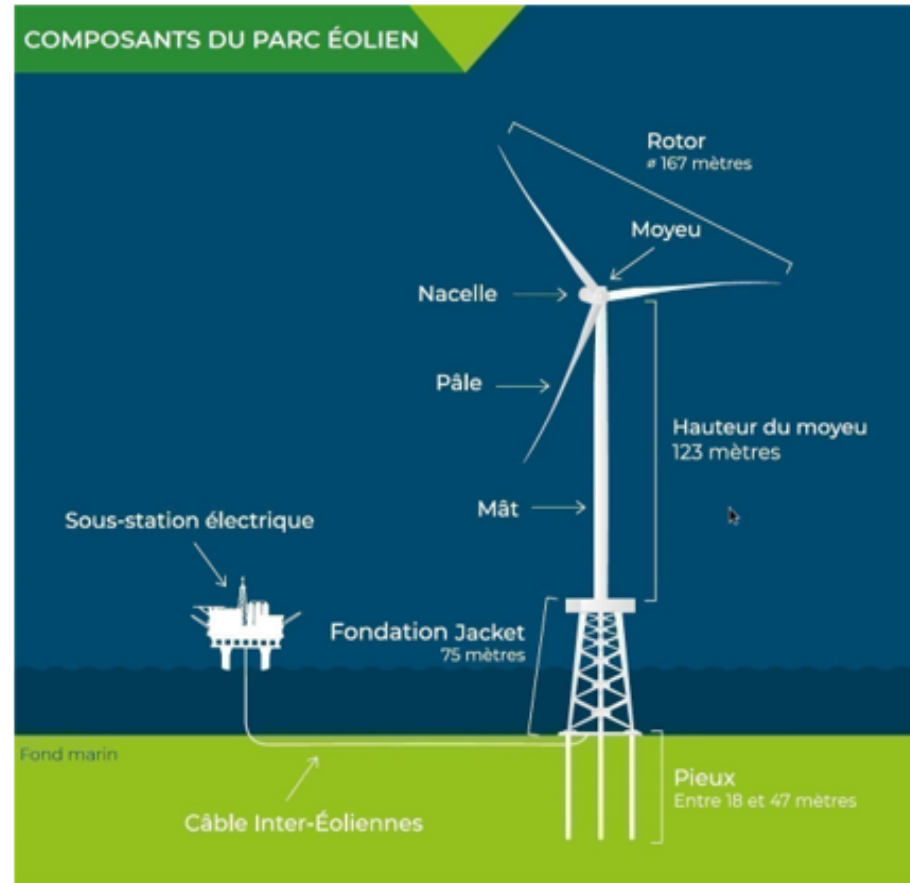
- Appel d'offres de **2011**
- **9 %** de la consommation de la Bretagne

Éoliennes	62 x 8 MW Siemens
Hauteur totale	207 m
Puissance du parc	496 MW (10 % production BZH)
Fondations	Jacket
Superficie du parc	75 km ²
Investissement	2,4 milliards d'euros
Mise en service	2024

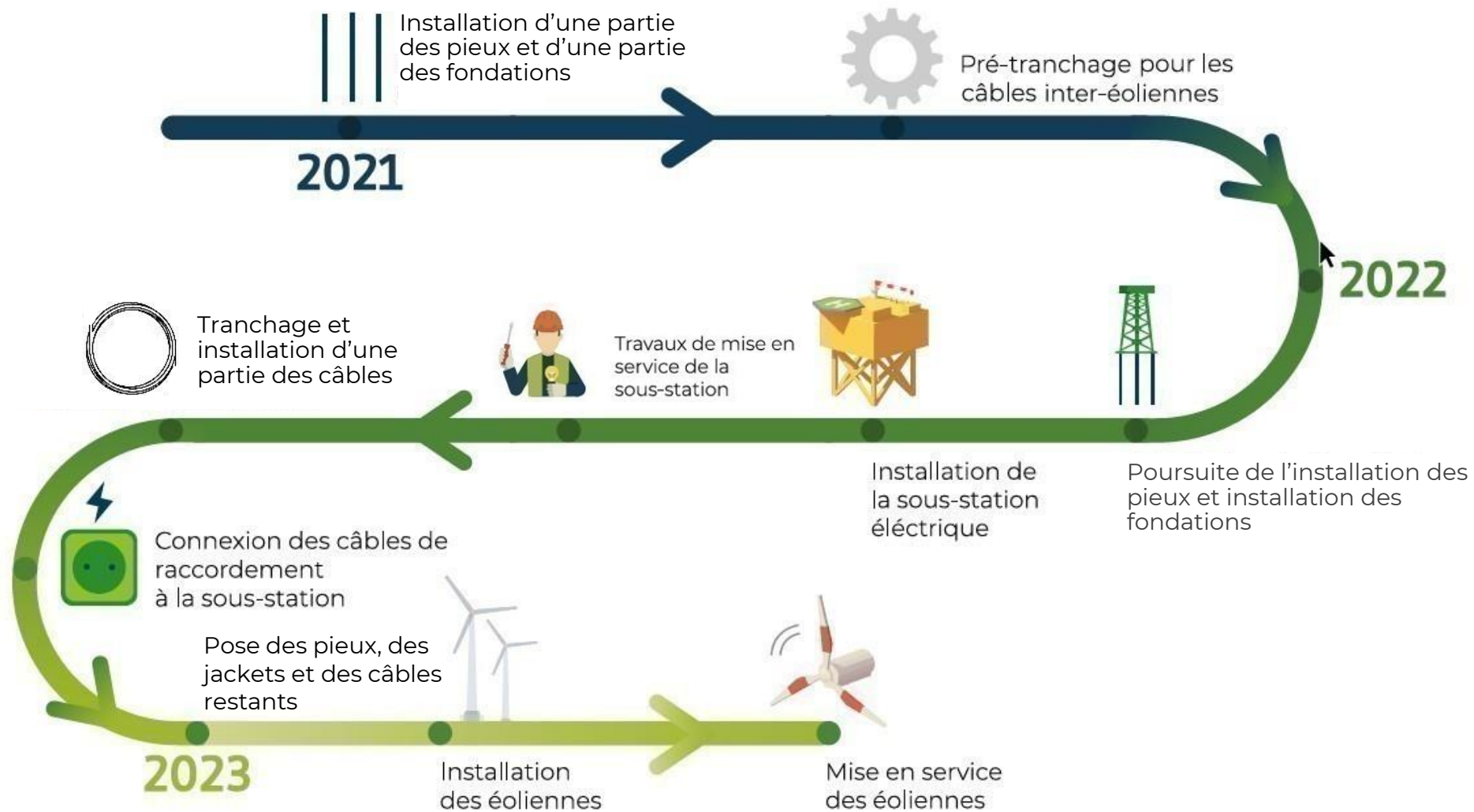
- **1^{er}** projet EMR d'envergure en Bretagne
- **1400** réunions de concertation et d'information



IBERDROLA



Planning général des travaux



Contexte de l'AMI - IBReizh

PLAN DE DÉVELOPPEMENT ECONOMIQUE TERRITORIAL

Contribuer et soutenir des projets opérationnels de développement

- **Se situer hors dynamiques de compensations individuelles.**
- Prioriser des actions relevant d'une **dynamique de développement économique territorial.**
- Avoir un effet « levier » mesurable sur les projets : les **co-financements seront privilégiés.**
- **S'appuyer sur les structures existantes**, lesquelles serviront d'interface avec les porteurs de projets et assureront l'analyse des projets, mais également l'ingénierie administrative et financière.
- En novembre 2022 Ailes Marines a signé avec la Région Bretagne un **programme de développement économique territorial : IBReizh**



Contexte de l'AMI - IBReizh

LES DOMAINES D'INTERVENTIONS

IBERDROLA est légitime à intervenir sur 2 axes : **énergie** et **mer**



**Développement
touristique**

Intégration du projet dans l'offre touristique locale



**Accompagnement de
la filière Pêche**

Mesures et développement de la filière



**Environnement &
biodiversité**

Développement des connaissances et soutien des actions territoriales



**Développement
économique**

Intégration du projet et développement de l'économie



LES ENGAGEMENTS D'AILES MARINES

- Mettre en œuvre un **programme de développement régional, avec, quand c'est possible, une priorité donnée aux Côtes d'Armor.**
- S'inscrire dans les dynamiques engagées sur et par les territoires bretons et costarmoricains en s'appuyant sur des acteurs-clé.



Solutions techniques pour la collecte et le traitement des objets dérivants et optimisation du suivi de la biodiversité en mer



Partenariat



Ailes Marines[®]
LE PARC ÉOLIEN AU LARGE
DE LA BAIE DE SAINT-BRIEUC



BRETAGNE ATLANTIQUE

Objectif de l'AMI : 2 enjeux

Minimiser les impacts potentiels des déchets marins flottants sur les équipements, les outils et l'environnement marin pour faciliter le travail en phase construction et Opération et Maintenance du parc éolien de Saint-Brieuc.

1

Solutions techniques
pour la gestion et le
traitement des
objets dérivants

Objectifs

- Minimiser l'impact des déchets flottants sur les infrastructures et les outils
- Faciliter leur collecte et leur traitement

Solutions attendues

- Système de collecte, stockage et de rapatriement à terre
- Système de géolocalisation
- Prévion de dérive
- Valorisation des déchets



Objectif de l'AMI : 2 enjeux

Un engagement au-delà des obligations réglementaires pour l'environnement avec notamment 30 mesures ERCS mises en œuvre sur le parc de Saint Briec. Pour la phase d'exploitation IBERDROLA souhaite accompagner des projets innovants pour le suivi environnemental.

2

Optimisation du
suivi de la
biodiversité

Objectifs

- Amélioration des suivis et de la compréhension des écosystèmes sur le parc
- Réduction des interventions en mer

Solutions
attendues

- Reconnaissance automatisée d'espèces
- Suivi continu
- Information en temps réel
- ...



Soutien technique et financier

Soutien financier

100 000 € de subvention / projet

50 % des coûts éligibles



3 lauréats pourront être soutenus

Soutien technique

Aide à la structuration du projet par les équipes d'Iberdrola

Possibilité de tester la solution sur le parc de St Briec

Présentation de la solution sur FOWT à Marseille (25-26 avril 2024)



Evaluation et Eligibilité

Critère d'évaluation

Caractère innovant

Calendrier de mise en oeuvre (24 mois maximum)

Faisabilité d'installation, de déploiement, d'exploitation, durabilité, ...

Efficacité économique du projet

Retombées sur le territoire et pour la filière

Conditions d'éligibilité

Tout type d'entreprises / organisations : microentreprise, TPE, PME, ETI, GE, associations, ONG, établissement de formation ou de recherche

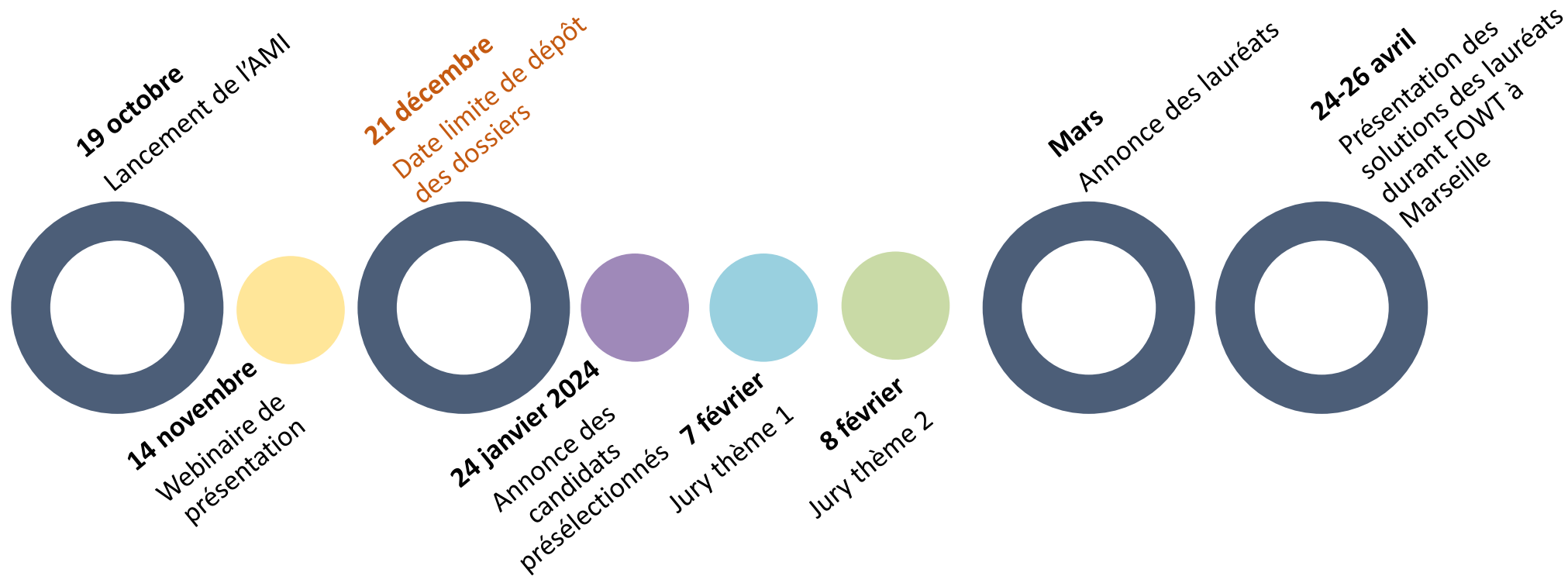
Possibilité de répondre seul ou en consortium

Possibilité de répondre aux deux thèmes (deux dossiers séparés)

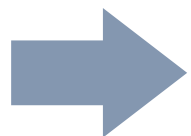
Priorité donnée aux acteurs bretons



Calendrier

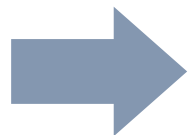


Pour candidater



<https://www.pole-mer-bretagne-atlantique.com/fr/actualites/3090-ami-ailles-marines-l-innovation-pour-repondre-aux-enjeux-environnementaux-et-operationnels-des-parcs-eoliens-offshore>

Contact



ami_iberdrola@polemer-ba.com



- Les réponses seront mises en ligne sur la page du site internet du pôle consacrée à cet AMI
- Les questions auxquelles nous n'aurions pas pu répondre en séance y figureront
- Les réponses aux questions posées sur l'adresse du « help desk » seront également incluses si elles concernent l'ensemble des candidats
- Page dédiée :



The screenshot shows the Pôle Mer website interface. At the top, there are navigation icons for various sectors: Défense, sûreté et sécurité maritimes; Naval et nautisme; Ressources énergétiques et minérales marines; Ressources biologiques marines; and Littoral et environ marin. Below this is a search bar and a breadcrumb trail: Accueil > Actualités > AMI Ailes Marines (L'innovation pour répondre aux enjeux environnementaux et opérationnels des parcs éoliens offshore). The main heading reads: AMI Ailes Marines (L'innovation pour répondre aux enjeux environnementaux et opérationnels des parcs éoliens offshore). Below the heading is a large image of a wind turbine and a section titled 'APPEL A MANIFESTATION D'INTERÊT'. The text in this section states: 'L'innovation pour répondre aux enjeux environnementaux et opérationnels des parcs éoliens offshore:' followed by two bullet points: 'Solutions techniques pour la collecte et le traitement des objets dérivants' and 'Optimisation du suivi de la biodiversité en mer'. The Pôle Mer logo and the Ailes Marines logo are visible at the bottom right of the page.

